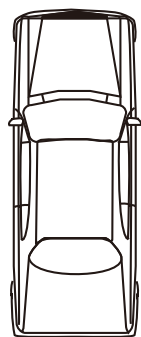




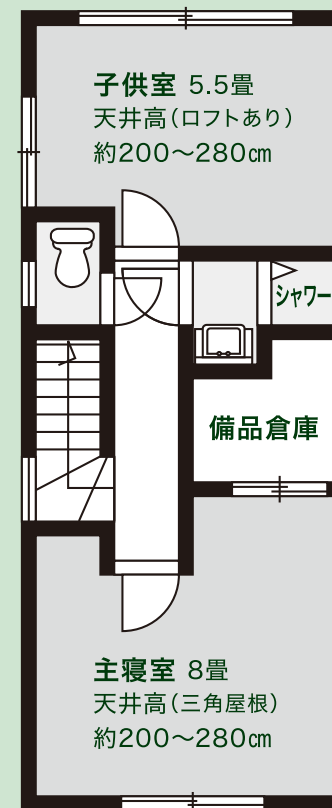
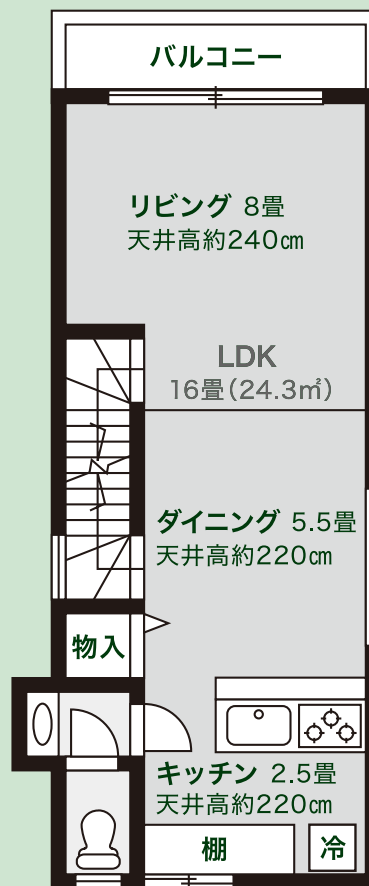
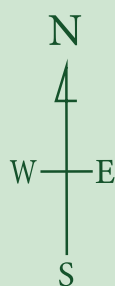
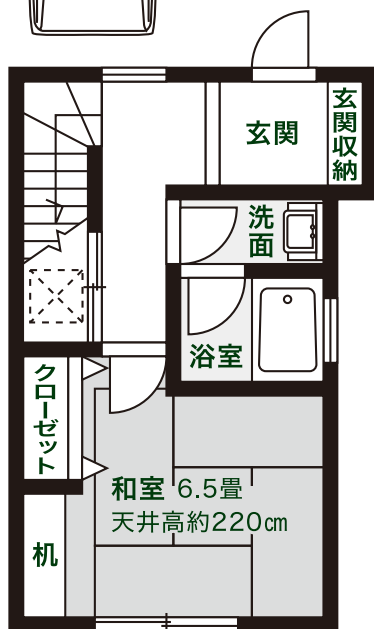
# Roppongi HOUSEstudio 六本木ハウススタジオ

自然光が入るナチュラルな3階建て3LDKの一軒家玄関前に一台分の駐車場があり機材の搬入も便利です

- ・六本木一丁目駅より徒歩5分
- ・豊富なキッチンツール・スタイリング素材
- ・カウンターキッチン、ダイニング、リビング、簡易和室、ベッドルーム、バルコニー、バスルーム、シャワールーム、トイレ×2を完備
- ・電気容量 60A



駐車可能車両サイズは  
全長5400×  
車幅1950×  
車高2150mm  
路地が狭いので、  
お気をつけください



東京都港区六本木3-3-8 Tel: 03-6277-6593

<アクセス>東京メトロ南北線【六本木一丁目】駅 西口改札1番出口 徒歩5分 お車でお越しの方は、地図に駐車場を併記していますので、ご覧ください。